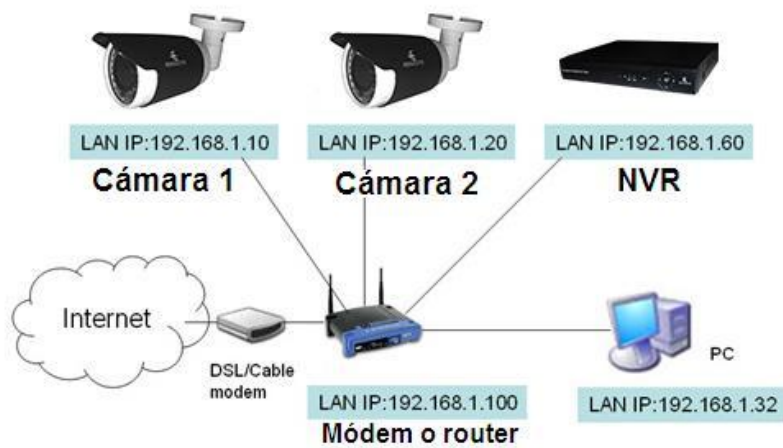


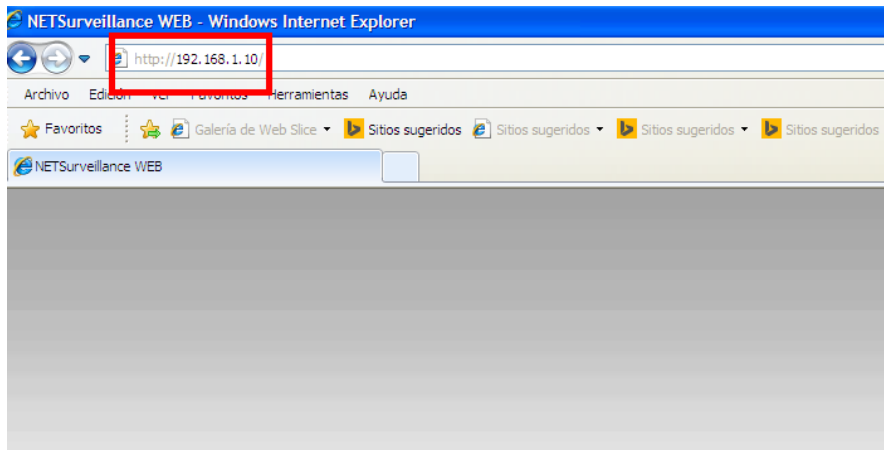


## Guía rápida para enlazar cámaras IP a WiFi

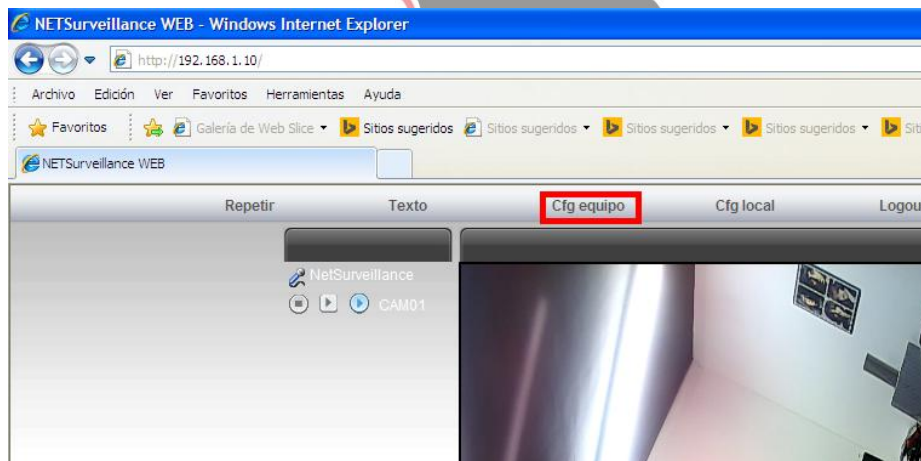


1. Una vez conectada su cámara con cable de red, entrar en internet explorer con la IP 192.168.1.10 (en caso de que su módem trabaje con el segmento 192.168.0.1 debe de cambiar su computadora una IP segmento .1)

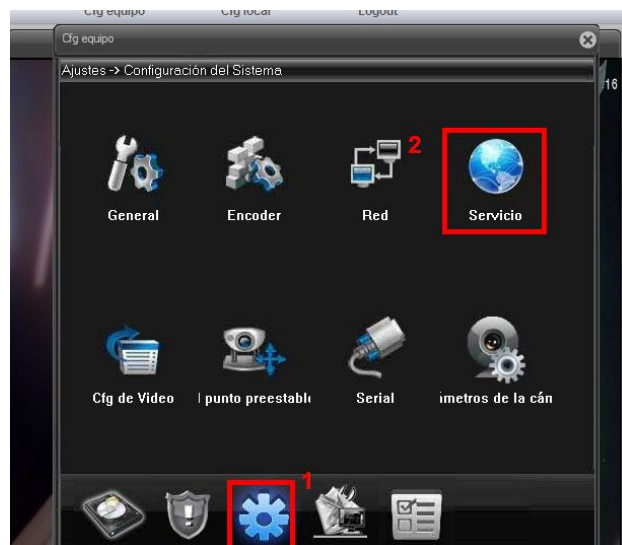
1.1 Si ingresamos correctamente la información nos aparecerá una pantalla como la que se muestra en la siguiente pantalla. Para poder ingresar a nuestra cámara será necesario ingresar el usuario: admin sin ningún tipo de contraseña (en blanco)



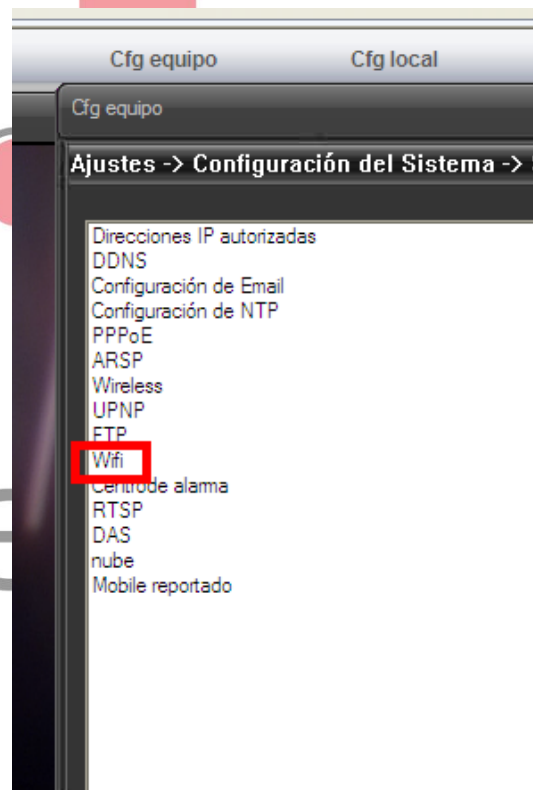
2. Una vez entrando a las configuraciones tendremos que elegir la siguiente opción



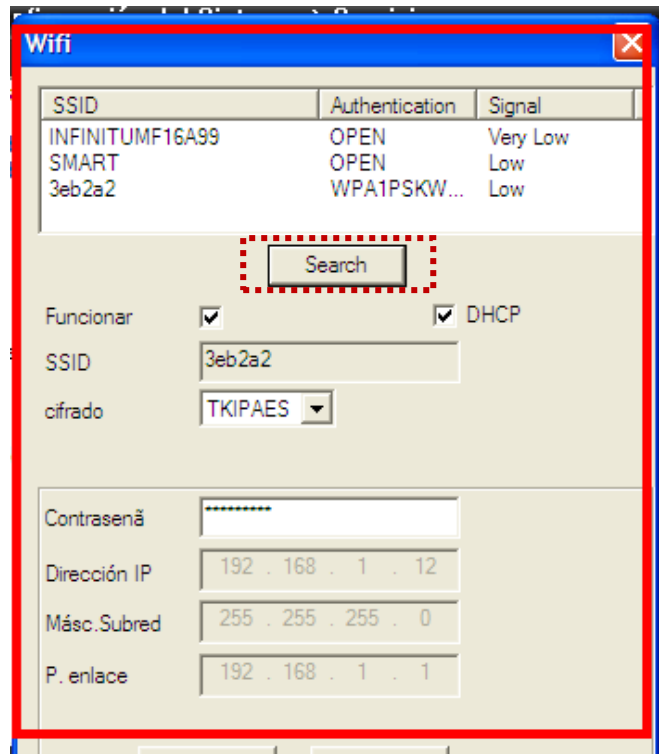
3. Seguimos los pasos en rojo para entrar a las configuraciones WIFI



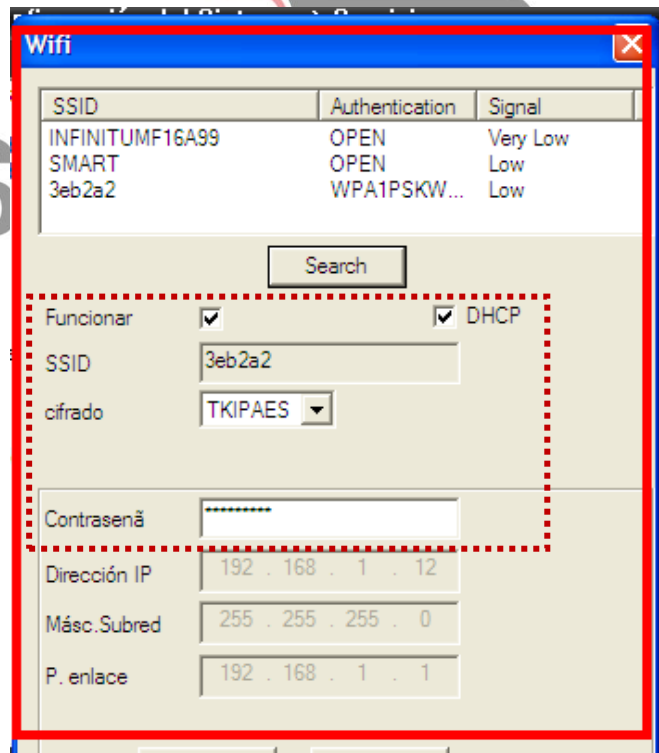
4. Damos doble click en la opción WIFI



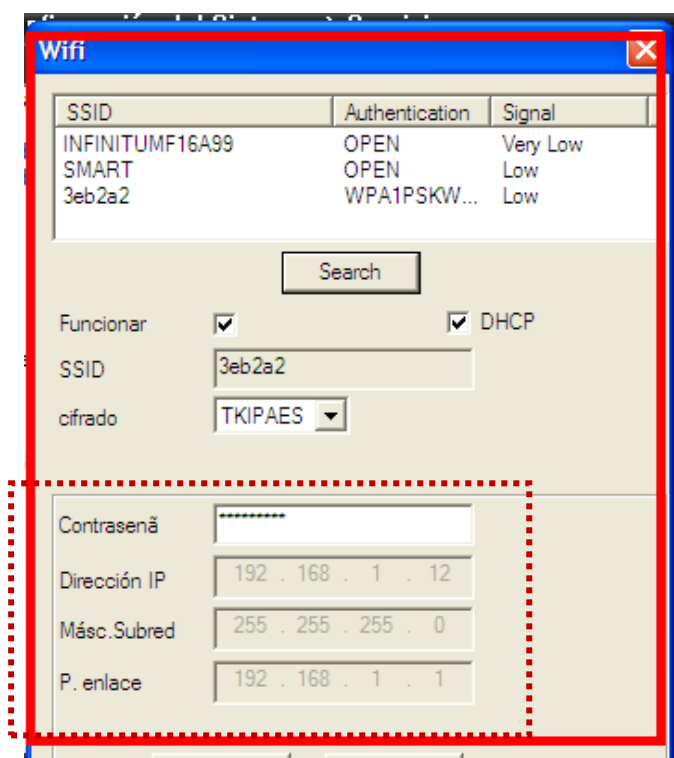
5. Se abrirá la ventana de conexión WiFi, en esta ventana dar click en el botón 'Search'. Se mostrará en pantalla las redes inalámbricas que la cámara detecta, daremos doble click en la red deseada para seleccionar.



6. Una vez seleccionada su red, se deberá desactivar la casilla DHCP, paso seguido, asignar la contraseña de su módem o access point



7. Asignar una IP fija a su cámara diferente a la IP de fábrica de su cámara, esto, para descartar problemas de IP duplicada. También se asigna la puerta de enlace.



8. Daremos click en guardar y su cámara se estará reiniciando, es importante no desconectar la corriente de su cámara en este paso.

secu<sup>®</sup>core